

# Proč se pustit do bádání s Terezou příští školní rok?



## Co vám, pedagogovi, přinese badatelství a podpora z TEREZY?

- pro příští školní rok (2017/18) získáte pro sebe a vaše 1-3 kolegy podporu v zavedení metody badatelství do výuky.
- konzultant ze vzdělávacího centra TEREZA vás bude navštěvovat ve škole, vyslyší vaše stesky a problémy s výukou pomocí badatelství a společně s vámi bude hledat řešení šité přímo na míru vaší situaci, škole (3 metodická setkání ve škole - celkem 10 hodin a průběžná podpora).
- během celého školního roku budete mít možnost se setkat s kolegy z dalších škol a sdílet spolu zkušenosti, inspiraci i problémy při využívání metody (2 třídní a 1 jednodenním setkání - celkem 40 hodin, částečně budeme využívat víkendů).
- na závěr spolupráce vás pozveme na konferenci, kde se seznámíte se s dalšími metodikami, které můžete ve škole využít a které zkoumají v rámci projektu jiné školy (např. ActiveCitizens, Škola pro život a další).
- budete mít příležitost diskutovat s odborníky a akademiky z VŠ. Získáte balíček materiálů - vzdělávací programy, výsledky výzkumů ad.

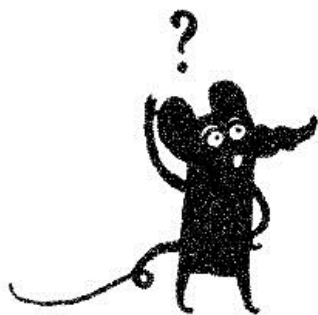


## Co od vás očekáváme na oplátku:

Ve školním roce 2017/2018 budete:

- používat metodu badatelství ve své praxi, hodnotit ji a sdílet své zkušenosti ve svém školním týmu.
- aktivně se účastnit setkání s konzultantem, sdílecích a vzdělávacích setkání s dalšími učiteli (min 3 konzultace u vás ve škole, 2 třídní a 1 jednodenního workshop v průběhu školního roku, závěrečné konference - září 2019).
- spolu s konzultantem spolupracovat na vyhodnocování účinnosti badatelství jako vzdělávací metody.
- s podporou konzultanta si povedete jednoduché portfolio dokumentující Vaši pedagogickou práci.
- pod vedením konzultanta plnit jednoduchou administrativu. Tato podpora je financována z evropského projektu. Nebojte se, TEREZA má dlouhodobé zkušenosti s tímto druhem administrace a usnadníme vám to co nejvíce!
- Pro činnost tým pedagogů je měsíčně vyhrazeno 25 pracovních hodin odměněných honorářem 5000Kč.

## Co přinese podpora v badatelství Vaší škole?



- finanční odměnu pro pedagogy v rozsahu 5000 Kč za měsíc na celý školní rok (odměna za 25 odpracovaných hodin pro tým pedagogů za měsíc formou DPP).
- dostanete intenzivní podporu pro váš tým 2-4 pedagogů v zavedení moderní vzdělávací metody - badatelství do výuky od metodika vzdělávacího centra TEREZA, které tuto metodiku zavedlo v ČR.
- u vybraných pedagogů Vám pomůžeme nastartovat kolegiální podporu a podpoříme je v práci s klíčovými kompetencemi a s portfoliem učitele.
- pozveme Vás na závěrečnou konferenci s metodickými workshopy, kde představíme ověřené metodiky v oblasti environmentální výchovy, globálního rozvoje a vzdělávání pro udržitelný rozvoj.

## A co od vedení školy očekáváme při využití naší podpory:

- do podpory se v příštím školním roce zapojí malý tým 2 - 4 učitelů z Vaší školy.
- podpoříte vzniklý školní tým pedagogů a jejich vzájemnou spolupráci při zavádění badatelství v jejich výuce (v rámci kolegiální podpory).
- dle potřeby uvolníte pedagogy z výuky (2x třídní a 1 jednodenní semináře, částečně budeme využívat víkendových termínů).
- vytvoříte prostor pro minimálně 3 setkání konzultantů ve škole (náslechy ve vyučovacích hodinách, konzultace, sdílení dobré praxe apod.).

Napište nám do **15.6.**, pokud o podporu stojíte. Připojte už rovnou jména a kontakty na učitele, kteří by se nad bádáním chtěli příští rok setkávat. Těšíme se na spolupráci!

Více se o badatelství dozvíte na [www.badatele.cz](http://www.badatele.cz)

Pro více informací oslovte koordinátorky [Alenu Kohoutovou](#) či [Alenu Rulfovou](#).

